



37
copropriétés
gérées par le
syndic solidaire

32 M€
investis en
construction neuve

86
locaux d'activités

3 015
nouvelles
familles logées

30
foyers représentant
1 542 équivalents
logements

25 296
logements gérés

273
communes partenaires
en Isère

53 880
clients

226
logements gérés
pour tiers

100%
des EPCI de
l'Isère partenaires

9
communes partenaires
dans le Rhône

28,1 M€
investis dans
l'amélioration
des résidences

538
salariés dont 64%
au titre du service
de proximité

12 956
familles
perçoivent l'APL

11 171
stationnements

MEMO
EN DESS(E)INS
2016



L'Opac38 s'engage à vos côtés
pour relever le défi de l'habitat de demain

www.opac38.fr

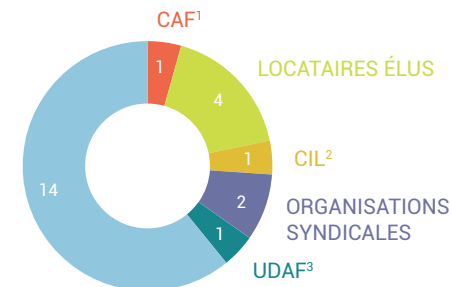
rapport d'activité digital



notre identité

Établissement public à caractère industriel et commercial, l'Opac38 a compétence sur le territoire de la région Auvergne-Rhône-Alpes et sur les départements limitrophes.

23 membres composent le conseil d'administration



CONSEIL DÉPARTEMENTAL ET COLLECTIVITÉS LOCALES DANS L'ASSOCIATION D'INSERTION

1) Caisse d'Allocations Familiales
2) Comités interprofessionnels du logement
3) Union départementale des associations familiales



> Bureau, commission des achats et commission d'attribution des logements (ainsi que des commissions d'études spécifiques réunies sur demande) constituent les autres organes de fonctionnement du conseil d'administration.

> Le préfet est représenté aux séances du conseil d'administration.

notre organisation

Les services de l'Opac38 sont placés sous l'autorité de la directrice générale.

Les directions sont rassemblées en 4 pôles :

- > pôle « Ressources »
- > pôle « Maîtrise d'ouvrage »
- > pôle « Clientèle et Solidarités »
- > pôle « Directions Territoriales »



une organisation adaptée à un cadre géographique étendu

- 7 directions territoriales assurant la gestion de proximité
- ▲ 1 siège social présent sur 2 sites

notre vocation

Dans le respect des préceptes d'équité sociale, d'efficacité économique, de performance environnementale et au travers de ses deux valeurs que sont la solidarité et le développement durable, l'Opac38 propose :

- > une expertise en matière de construction, d'amélioration et de gestion de proximité pour une offre d'habitat complète avec des services adaptés
- > une synergie avec les collectivités locales
- > une volonté d'innover et d'anticiper pour préserver les ressources, maîtriser les charges et répondre aux évolutions de notre société.

garantir une gestion de proximité

Par sa forte présence sur le terrain, l'Opac38 s'engage chaque jour aux côtés des habitants pour les rendre acteurs de leur cadre de vie et favoriser l'entraide et le lien social avec l'aide de tous les acteurs locaux.

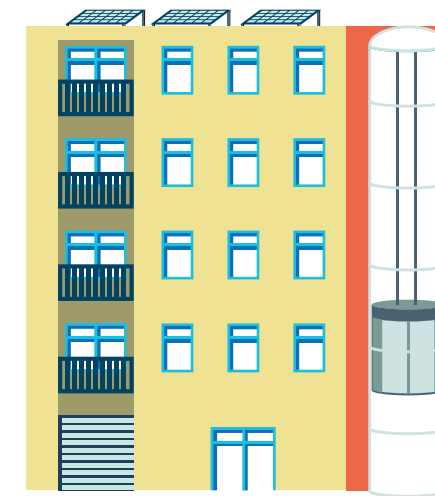


proposer toutes les solutions d'habitat

L'Opac38 s'attache à penser un habitat diversifié, afin de répondre tant aux besoins d'intégration architecturale qu'aux enjeux environnementaux ou aux besoins spécifiques des populations, quelle que soit leur possibilité de parcours résidentiel.

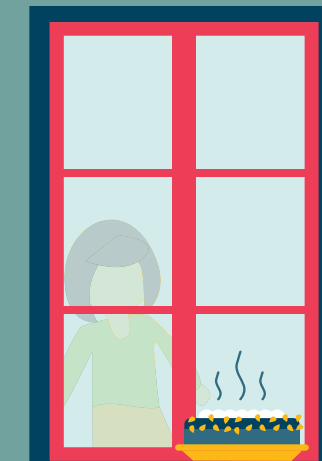
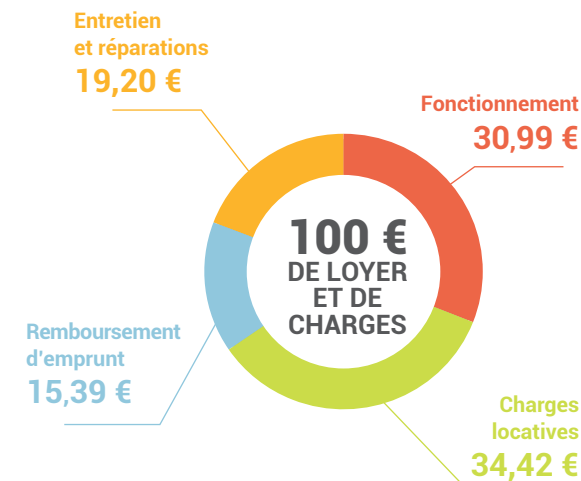
contribuer au développement des territoires

Par son activité de construction, de rénovation et d'entretien, l'Opac38 contribue au dynamisme de la vie économique locale et concourt à l'attractivité des territoires par la diversité de son offre.



TYPE 1	TYPE 2	TYPE 3	TYPE 4	TYPE 5
308 €	410 €	498 €	573 €	677 €

Loyer moyen par type de logement.
Surfaces habitables moyennes des logements :
34 m² pour un T1 à 95 m² pour un T5



✉ contact.client@opac38.fr

☎ 04 76 20 50 50

Astreinte après 17 h, les week-ends et jours fériés :
0820 863 988