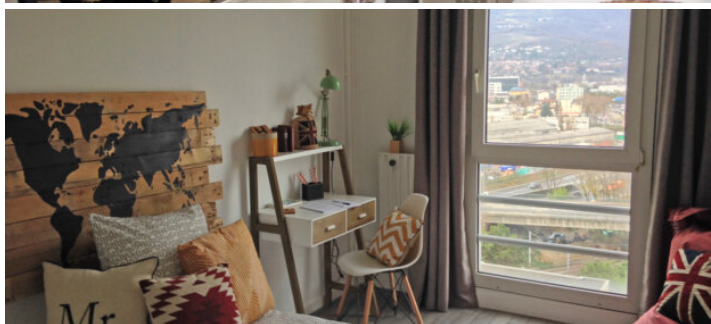
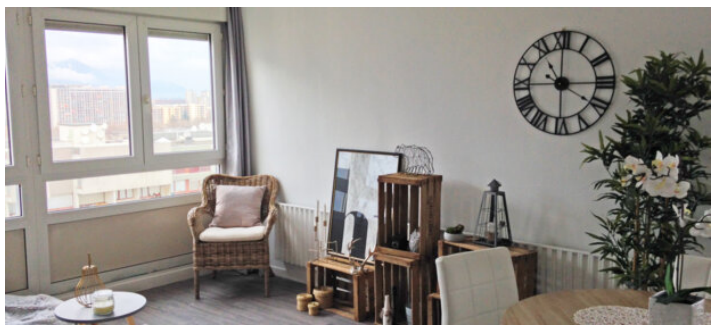


# 00051L0231 ECH CD



Location · appartement  
Ref. 00051L0231 ECH CD

## T4 à Échirolles

613 €<sup>CC</sup>  
Échirolles  
78m<sup>2</sup>, 3 chambres, 4 pièces

## Ma location

Echirolles - 1 rue d'Auvergne étage 5, porte 131 Nous vous proposons de venir visiter un de nos appartements 4 pièces LE JEUDI 20 JANVIER à 15H00. Proche de toutes commodités : Écoles, Centre commercial Grand Place, Transports en commun ligne A et Gare d'Échirolles. Appartement lumineux et spacieux sans vis à vis, avec vue imprenable sur les montagnes au 5ème étage. 3 Chambres spacieuses avec plusieurs rangements. Places de stationnement faciles et gratuites en pied d'immeuble. Doubles ascenseurs. Loyer : 418.62€ Charges : 194.33 € incluant les provisions : (chauffage, eau chaude et froide, entretien nettoyage...) Loyer avec charges : 612.95 € Pas de frais d'agence, disponible immédiatement, espace locataire en ligne, une garantie d'entretien sur vos équipements (antenne TV, robinetterie, vmc...). NB : Les photos ne sont pas contractuelles, le logement n'est plus décoré. POUR VISITER merci de vous rendre directement sur place 1 rue d'Auvergne à Echirolles (appartement 131 étage 5), nous vous y accueillerons le jeudi 20 JANVIER A 15H.

Pas de frais d'agence.  
Espace personnel en ligne.  
1 mois de loyer de dépôt de garantie.  
Possibilité APL.  
Un loyer payable mensuellement quand le mois est écoulé.  
Un préavis départ réduit à 1 mois.

## Mon budget

Loyer - **418€**

Charges - **194€**

Loyer + charges - **613€**

## Date de visite

20/01/2022

## Surface

78m<sup>2</sup>

## Détails

4 pièces

3 chambres

Chauffage collectif

Ascenseur

## Équipements intérieurs

2 placards

wc indépendant

## Équipements extérieurs

Digicode

## Environnement du bien

Belle vue

## Service de proximité

Bus

Gare

Tram

Autoroute

Crèche

Ecole primaire

Proche commerce

Proche d'un centre commercial

Pharmacie

## **Les diagnostics énergétiques**

Diagnostic de performance énergétique

186

Indice d'émission de gaz à effet de serre

36